

BLEYLE QUARTIER

Ludwigsburg

Information zum finalen
Bauabschnitt
„OnTop“



Altbestand – Bleyle Quartier bis 2011

BLEYLE QUARTIER



NORD

Was entsteht?

BLEYLE QUARTIER



Das bestehende Parkhaus wird aufgestockt.
Im vorderen (östlichen) Gebäude an der Pflugfelder Straße wird ein Apartmenthotel mit 45 Appartements entstehen.

Das westliche Gebäude an der Wilhelm-Bleyle-Straße wird mit 55 Studentenapartments ausgestattet.

In dem „Hofgebäude“ am Wolfgang-Dürr-Weg werden 11 Mietwohnungen im gehobenen Standard, vergleichbar mit den bereits in 2013 erstellten Wohnungen realisiert.

Im Sommer 2015 wird der 2. Bauabschnitt der Renovierungen und Umbaumaßnahmen im Fitnessclub JonnyM stattfinden.

Im Bleyle Lofts One werden bis Herbst 2015 die Erdgeschossflächen für den Folgemieter ausgebaut.



Heutiger Bestand – Bleyle Quartier 2014

 BLEYLE QUARTIER



Heutiger Bestand – Bleyle Quartier 2014

BLEYLE QUARTIER



6. Parkhaus



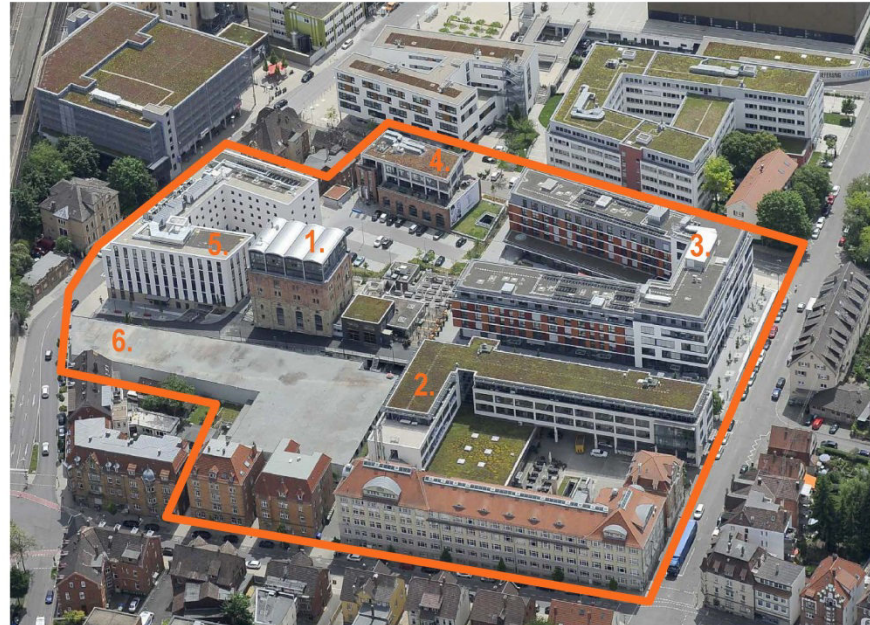
5. Büro- und Hotelgebäude



4. Kesselhaus / Fitnessstudio Bleyle LOFT



3. Wohn- und Geschäftshaus LUPO



2. Büro- und Geschäftshaus Bleyle ONE



1. Bleyle TURM und Pavillon mit Gastronomie

Bauphasen 2015 bis 2016

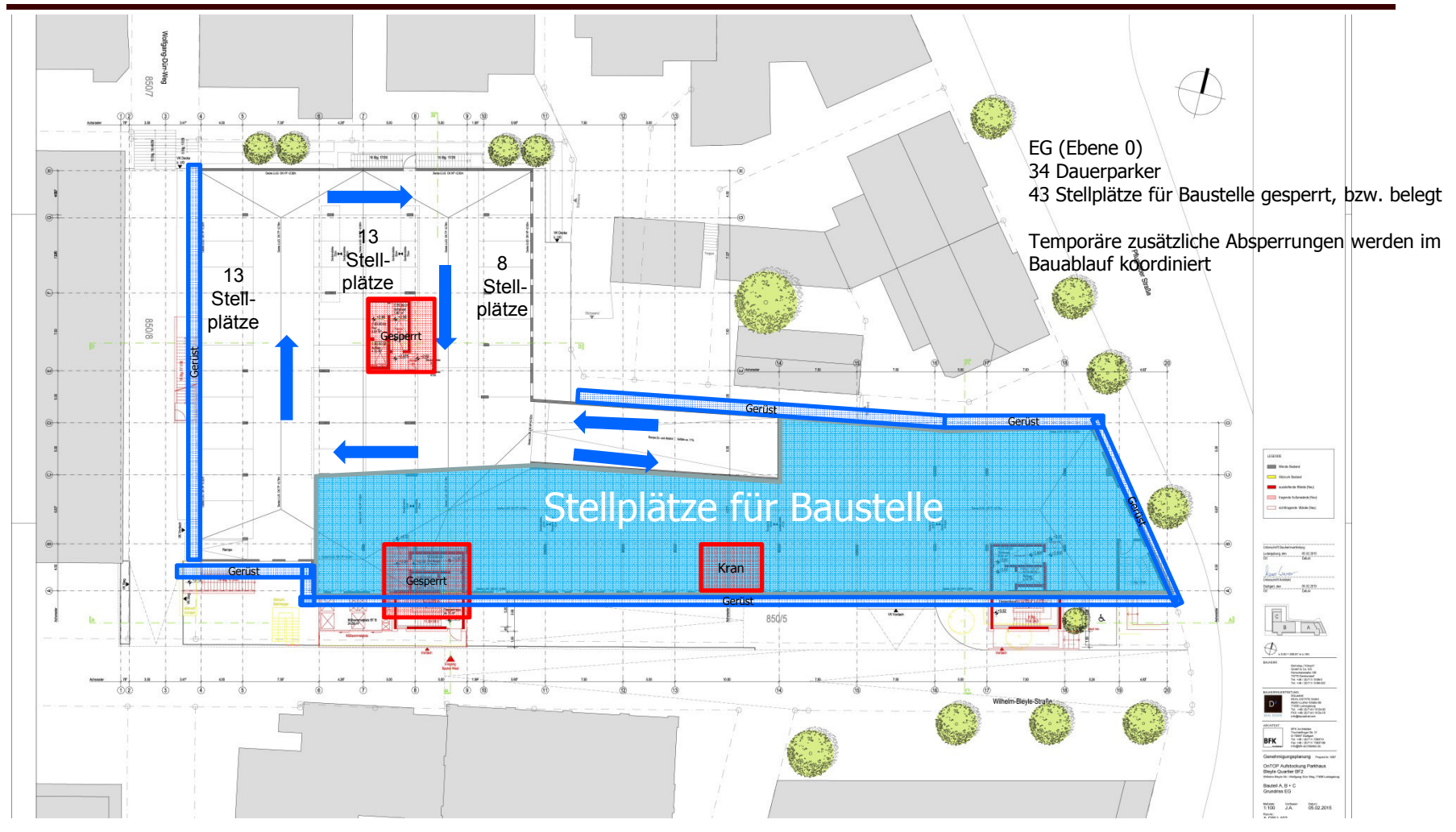


Renovierung JonnyM
Mai 2015 bis
August 2015

Ausbau
Erdgeschossflächen
Bleyle Lofts One
März 2015 bis
September 2015

Baufeld 2 „OnTop“
letzter Bauabschnitt:
Mai 2015 bis
September 2016

Parkhaus obere Ebene (EG)



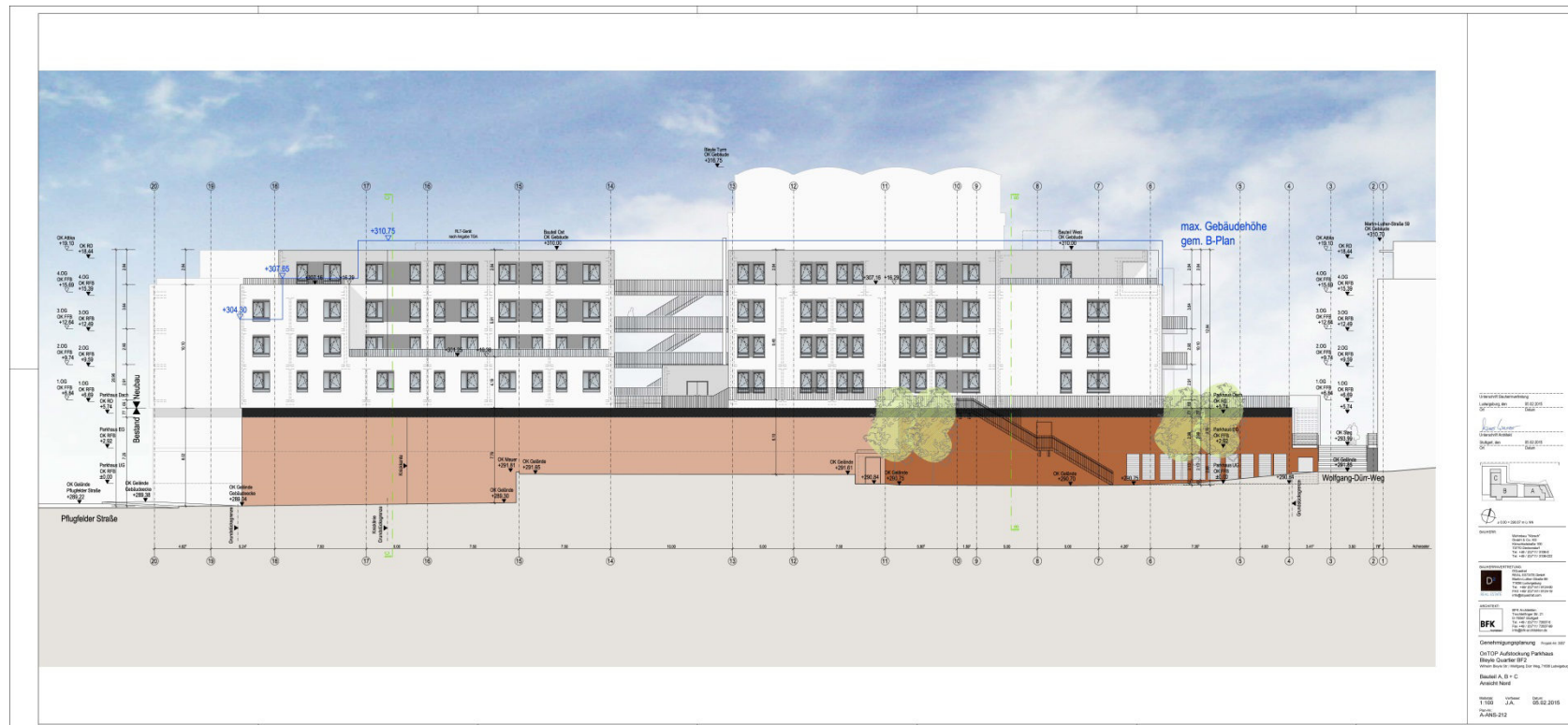
Ansicht Ost

BLEYLE QUARTIER



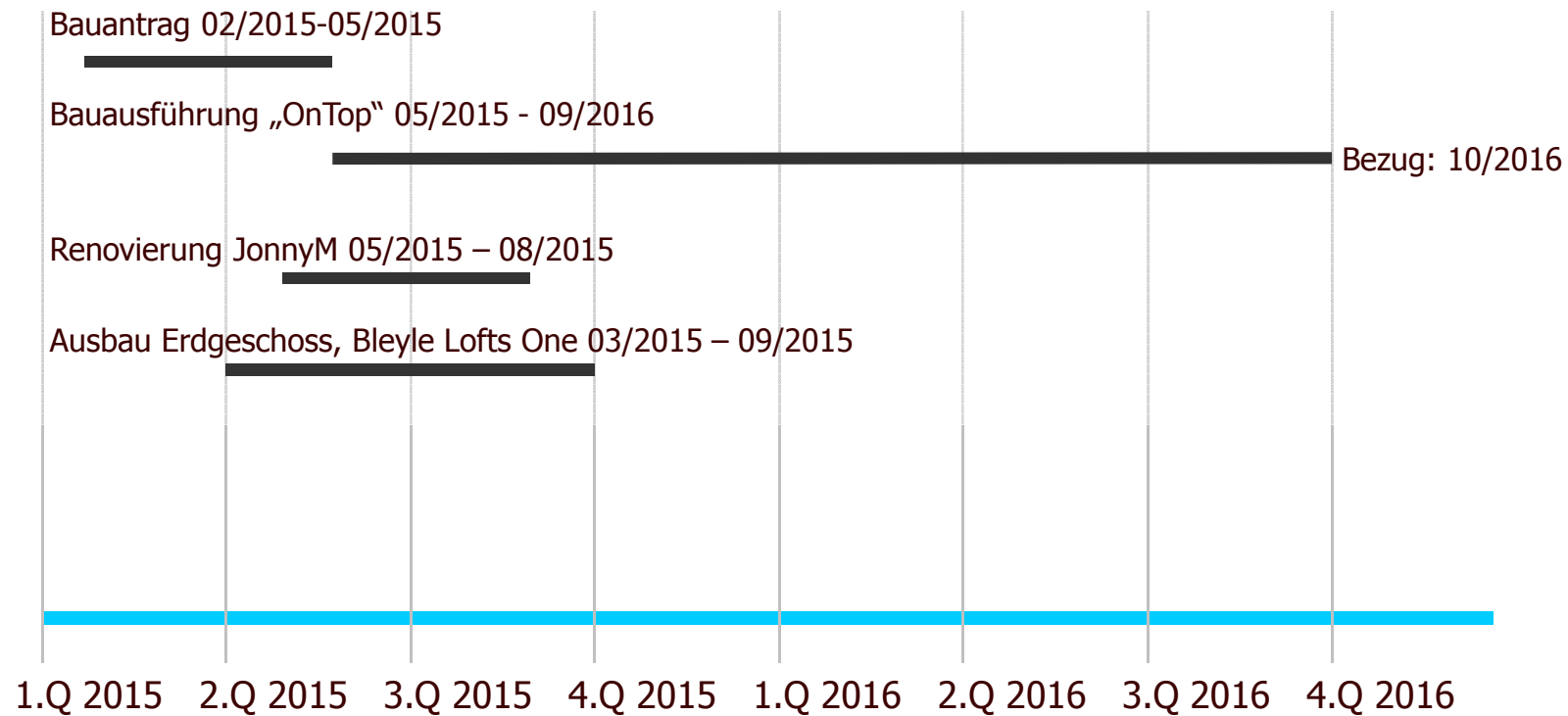
Ansicht Nord

BLEYLE QUARTIER



4. Zeitplan

„OnTop“ – Aufstockung Parkhaus Baufeld 2



WOLFF & MÜLLER

Immobilien-Service GmbH

Körschtalstraße 100

73770 Denkendorf

Telefon +49 (0)711 3106-150

Fax +49 (0)711 3106-159

E-Mail immobilien@wm-immobilienservice.de

www.wm-Immobilienservice.de

DQuadrat

REAL ESTATE GmbH

Martin-Luther-Straße 69

71636 Ludwigsburg

Telefon +49 (0)7141 912-400

Fax +49 (0)7141 912 419

E-Mail info@DQuadrat.com

www.DQuadrat.com

BLEYLE QUARTIER



Die vorliegenden Unterlagen sind nicht abschließend. Keine Gewähr für Ausführung und Vollständigkeit. Bei den verwendeten Plänen, Fotos und Visualisierungen handelt es sich um unverbindliche Illustrationen, für deren Vollständigkeit und Richtigkeit keine Haftung übernommen werden kann. Alle Angaben sind ca. Angaben. Änderungen in Ausführungen, Terminen und Gestaltung bleiben vorbehalten.